



Webinaire

**« Présentation appels à projets R&D collaborative »
Pays de La Loire,
10 février 2020**

PRÉAMBULE

- Merci de laisser vos micros éteints
- Pour toute question, merci d'utiliser le tchat, un modérateur les compilera et y répondra
- Ne pas hésiter à envoyer vos questions par mail après le webinaire pour toute information complémentaire
- La présentation vous sera envoyée par mail

DÉROULEMENT

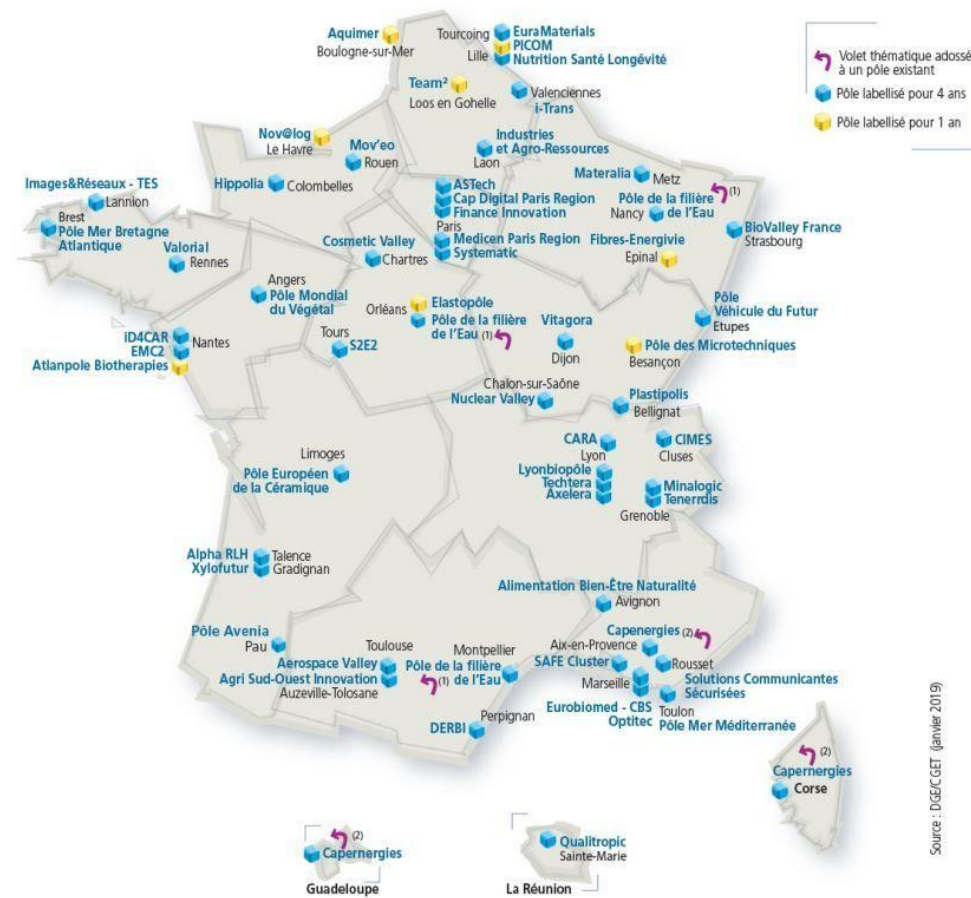
Ordre du jour:

- 14h30 – Contexte et objectifs de l’AAP
- 14h40 – Description du cahier des charges
- 15h15 – Thématiques et labellisation des pôles de compétitivité
- 15h30 – Questions & réponses via le tchat

CONTEXTE DE L'AAP

LES PÔLES DE COMPÉTITIVITÉ
 MOTEURS DE CROISSANCE ET D'EMPLOI

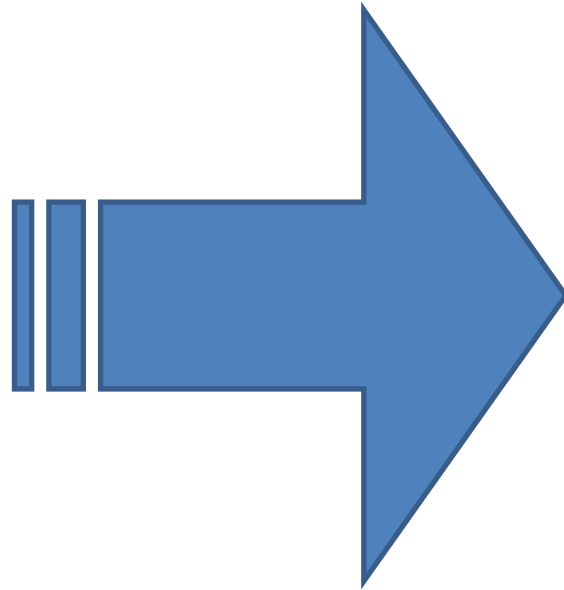
- Phase IV des pôles de compétitivité
- Excellence territoriale en R&D&I
- Stimuler la collaboration effective



Source : DGE/CGET (janvier 2019)

OBJECTIFS DE L'AAP

- **Objectif N°1** : viser la mise au point de produits, de services ou encore de procédés innovants qui auront un impact en termes de création d'activités et de création d'emplois pour la Région des Pays de la Loire



OBJECTIFS DE L'AAP

- **Objectif N°2** : être en cohérence avec la stratégie retenue par la Région des Pays de la Loire dans le cadre de son Schéma Régional de Développement Economique, d'Innovation et d'Internationalisation (SRDEII)



Industries maritimes

Technologies avancées de production

Thérapies de demain et santé

Alimentation et bio-ressources

Informatique et électronique professionnelle

Design et industries culturelles & créatives

*Source : [RI-SI 2014-2020 PdL](#)

CAHIER DES CHARGES DE L'AAP

NATURE DES PROJETS ATTENDUS

Collaboratif

Au moins 3 partenaires
 Porté par une PME ou ETI ligérienne
 Maximum 1 labo
 Au moins 1 PME

Durée et budget

24 mois & 1M€ de budget (maximum)

Démonstration

Prototypage

Mise à l'échelle

Certification

Conception

Miniaturisation

CAHIER DES CHARGES DE L'AAP

CRITERES D'ELIGIBILITE (1/2)

- ✓ Déposer le **dossier complet** au plus tard le 30 Juin 2020
- ✓ Projet **labellisé** par un ou plusieurs pôles de compétitivité présents en Région Pays de la Loire
- ✓ Présenter des **retombées économiques** sous deux ans pour le territoire des Pays de la Loire, chiffrées et argumentées en termes d'activités et d'emplois
- ✓ Aucun partenaire ne peut représenter à lui seul **plus de 70 % du coût total**
- ✓ Lister **l'ensemble des projets de R&D** menés par chaque partenaire et soutenus par la puissance publique

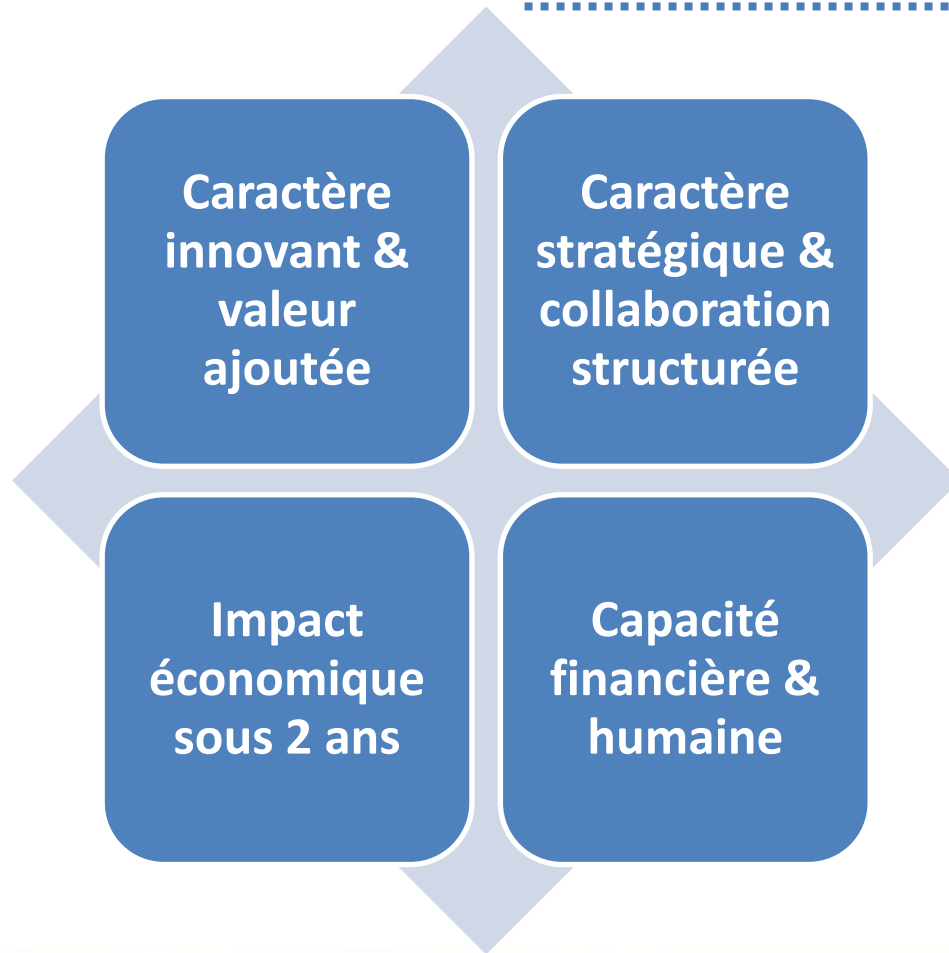
CAHIER DES CHARGES DE L'AAP

CRITERES D'ELIGIBILITE (2/2)

- ✓ Comporter uniquement des **entreprises en situation financière saine**
- ✓ Avoir la capacité de **mobiliser les ETP** nécessaires pour le projet
- ✓ Ne pas faire l'objet d'une **procédure collective**
- ✓ Ne pas avoir le **statut d'entreprise en difficulté**
- ✓ Etre **en phase avec la stratégie du laboratoire** académique

CAHIER DES CHARGES DE L'AAP

SELECTION DES PROJETS



CAHIER DES CHARGES DE L'AAP

CALENDRIER – 1^{er} Relevé

Dépôt &
labellisation
avant
31/03/2020

Arbitrage
Septembre

Avril -> Juin
Echanges &
instruction

Sept/Oct
Conventionnement

CAHIER DES CHARGES DE L'AAP

CALENDRIER – 2^{ème} Relevé

Dépôt &
labellisation
avant
30/06/2020

Arbitrage
Nov/Déc

Juillet -> Octobre

Echanges &
instruction

Début 2021

Conventionnement

CAHIER DES CHARGES DE L'AAP

DISPOSITIONS FINANCIERES

TAUX D'AIDE MAXIMUM

ENTREPRISES

ACADÉMIQUES

- Primo-innovante collaborative : toute l'aide en subvention
- Les autres : moitié subvention, moitié prêt à taux 0

Subvention uniquement

TPE
< 50 salariés
CA < 10M€

PME
50-250 salariés
CA = 10-50M€

ETI/Grds Groupes
> 250 salariés
CA > 50M€

**100% des coûts
additionnels éligibles**

60%

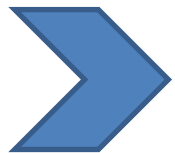
50%

30%

CAHIER DES CHARGES DE L'AAP

DEPENSES ELIGIBLES

- **dépenses de personnels** affectés au projet : chercheurs, ingénieurs, techniciens, stagiaires
- **amortissements d'équipements**, de matériels de recherche ainsi que les consommables dédiés au projet
- **dépenses de sous-traitance** liées au projet



A partir de notification de la réception du dossier complet

CAHIER DES CHARGES DE L'AAP

MISE EN ŒUVRE

- Conventionnement** entre partenaires et la Région des Pays de la Loire
 - Gouvernance projet
 - Modalités de paiement et remboursement (prêt)
 - Modalités de communication

- Suivi du projet en cours**
 - Au moins 2 points de suivis par an invitant la Région et le(s) pôle(s)
 - Fournir les indicateurs de suivi
 - Informer la Région d'une éventuelle difficulté

- Mentionner le soutien financier de la Région lors des communications**

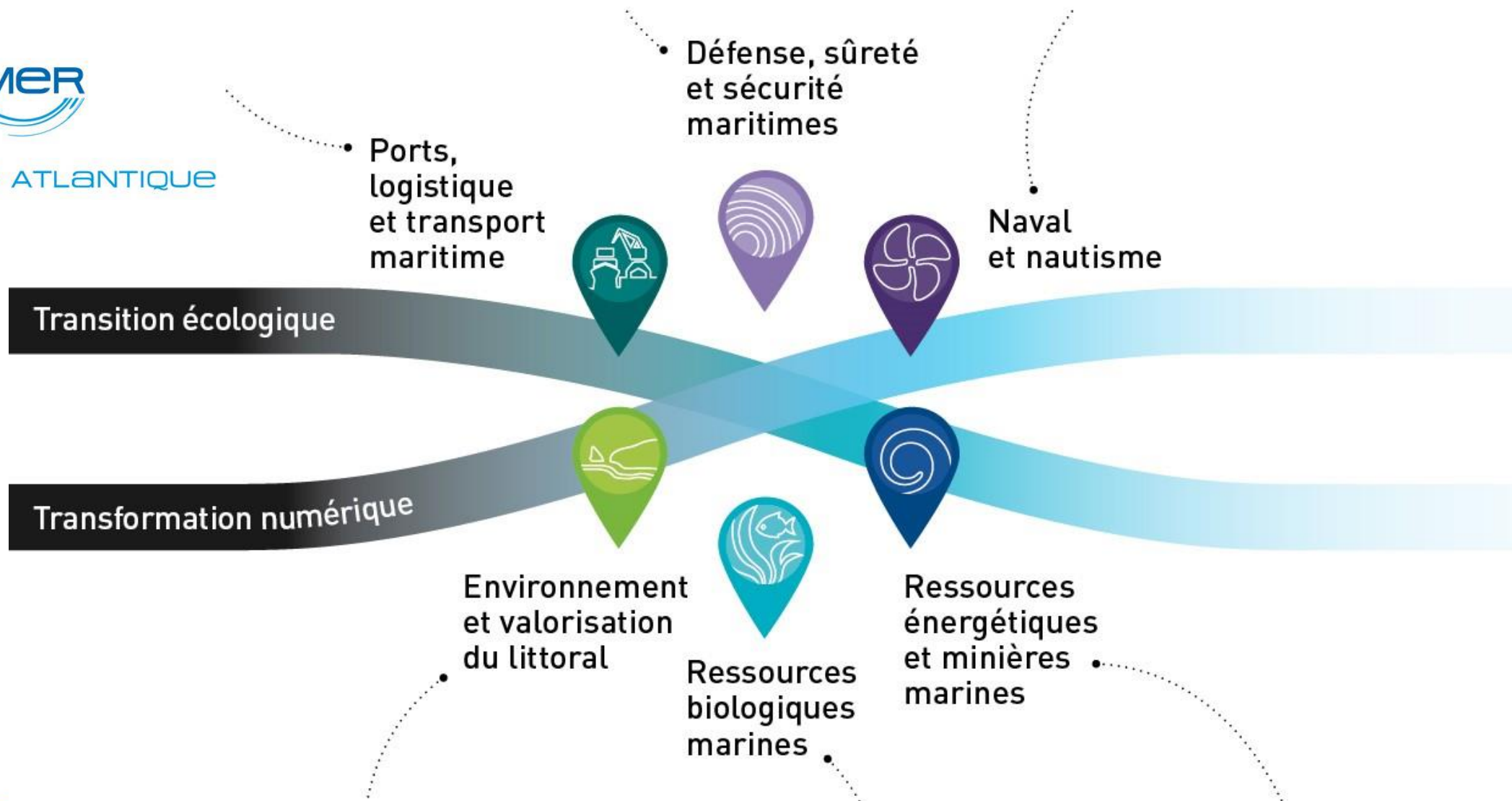
THEMATIQUES DES PÔLES

LABELLISATION

- Rapprochez-vous de votre correspondant pôle de référence pour la démarche de labellisation



Pôle Mer Bretagne Atlantique



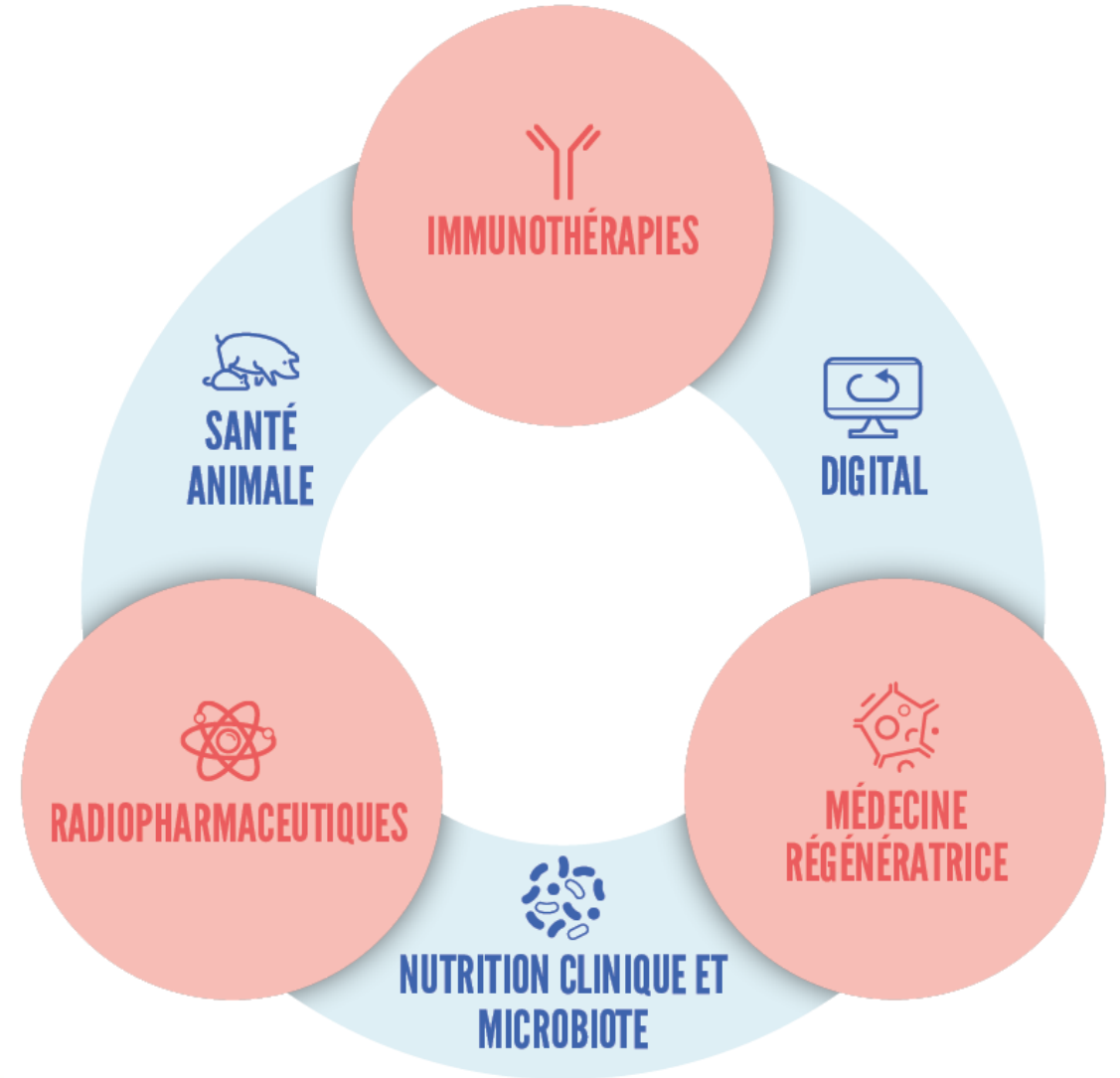
Atlanpole Biotherapies



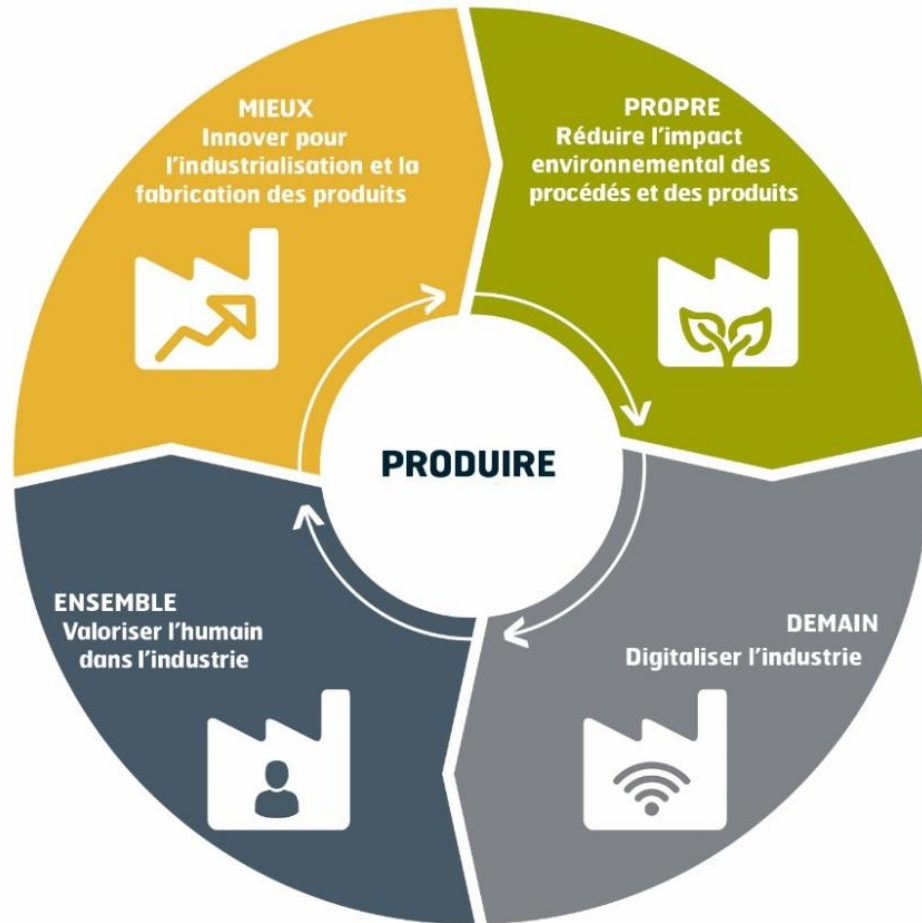
3 axes
historiques



3 nouveaux
axes



LE PÔLE EUROPÉEN DES TECHNOLOGIES DE FABRICATION



FEUILLE DE ROUTE STRATÉGIQUE :
4 enjeux majeurs pour l'Industrie du Futur

ID4CAR

ID4CAR

**4
MARCHÉS**



AUTOMOBILE



**VEHICULES
SPECIFIQUES**



**SERVICES DE
MOBILITE**




**MACHINISME AGRICOLE,
ENGINS OFF ROAD,
ROBOTIQUE MOBILE**

**4
DOMAINES
D'ACTIVITÉ
STRATÉGIQUES**



**MATÉRIAUX
VÉHICULES**



**INTELLIGENCE
DES SYSTÈMES EMBARQUÉS**



**VÉHICULES, USAGES
& INDUSTRIALISATION**



**SERVICES DE MOBILITÉ
NUMÉRIQUES &
INFRASTRUCTURE**

Images & Réseaux

Le pôle **Expert Numérique** du Grand-Ouest



6 domaines technologiques

6



Réseaux & infras numériques



Immersivité & interactivité



Confiance & sécurité



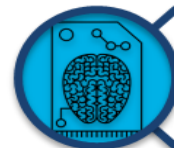
Numérique & industrie



Numérique & agriculture



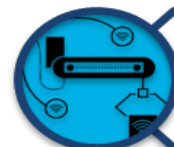
Numérique & santé



Données & intelligence



Photonique



Matériel & logiciel



Numérique & territoire



Numérique & contenus



Et demain....

5 domaines d'usage

5 domaines d'usage



DAS 1 Réseaux électriques intelligents

- EnR : pv, éolien, énergies marines
- Stockage stationnaire : électrochimique, mécanique, hydrogène...
- Equipements de réseaux et raccordement
- Exploitation et supervision par les technologies numériques



DAS 2 Bâtiments intelligents

- Capteurs et équipements communicants
- Exploitation et supervision par les technologies numériques
- Autoconsommation
- Assistance à l'autonomie

NOS DOMAINES STRATÉGIQUES



DAS 3 Systèmes électriques pour la mobilité

- Equipements électriques embarqués (énergie, stockage et son pilotage...)
- Infrastructures pour la recharge
- Supervision intelligente et systèmes connectés
- Chaîne hydrogène



DAS 4 Matériaux et composants pour l'électronique

- Matériaux pour la micro et la nano électronique
- Composants et connecteurs électroniques
- Systèmes pour la conversion d'énergie et la communication
- Procédés pour l'industrie électronique

Valorial



Eau, climat, sol

Approche intégrée de la préservation des terroirs

- Maintien de la qualité agronomique des sols
- Préservation de la ressource en eau
- Adaptation au changement climatique



Production durable végétale & animale

Nouveaux intrants, approche agroécologique

- Amélioration des variétés & races
- Optimisation de l'utilisation des produits de protection des plantes & des animaux
- Nutrition des plantes et des animaux



Excellence opérationnelle des fermes & usines

Déploiement des nouvelles technologies

- Performance équipements & procédés
- Nouvelles technologies d'assistance au travail de l'homme
- Transformation digitale



Valorisation intégrale de la biomasse

Potentialiser les coproduits

- Mobilisation de la biomasse
- Nouveaux modèles économiques
- Chimie biosourcée
- Extraction d'ingrédients nutritionnels & fonctionnels
- Bioénergie territoriale



Offre alimentaire pour manger mieux

Alimentation sûre, saine & durable

- Qualité nutritionnelle & organoleptique
- Aliments sains & sûrs
- Aliments durables
- Sécurité alimentaire



Usages & services alimentaires innovants

Créer de la valeur au-delà du produit

- Usages & services alimentaires
- Circuits de distribution
- Nouveaux modèles d'affaires

Merci de votre attention

Réponses à vos questions



Vos contacts

- **Pôle Atlanpole Biothérapie** : Benoit-Jules YOUBICIER SIMO ; youbicier-simo@atlanpole.fr ; 06 73 14 95 78
- **Pôle EMC2** : Fearghus ROCHE ; fearghus.roche@pole-emc2.fr ; 06 48 47 71 48
Aude-Ysoline ERRIEN ; aude-ysoline.errien@pole-emc2.fr ; 06 48 14 80 30
- **Pôle ID4CAR** : Laurent SEIGNER ; laurent.seigner@id4car.org ; 07.62.65.17.82
- **Pôle Images & Réseaux** : Aude OLLIVIER-CADORET ; aolliviercadoret@images-et-reseaux.com ; 02 57 19 94 42
- **Pôle Mer Bretagne Atlantique** : Anais Turpault ; anais.turpault@polemer-ba.com ; 02 53 44 12 73
Boris Teillant ; boris.teillant@polemer-ba.com ; 06 64 61 99 29
- **Pôle S2E2** : Philippe LOYER ; philippe.loyer-s2e2-ext@st-com ; 06 43 65 78 56
- **Pôle Valorial** : Viviane KERLIDOU ; v.kerlidou@solutions-eco.fr ; 06 07 59 17 10
Gwenn WEBER ; gwenn.weber@pole-valorial.fr ; 06 81 34 02 12

