

Valorial[®] 
OSONS L'ALIMENT PLUS INTELLIGENT

 **isatech**

Club Partenaire Valorial
28 février 2023



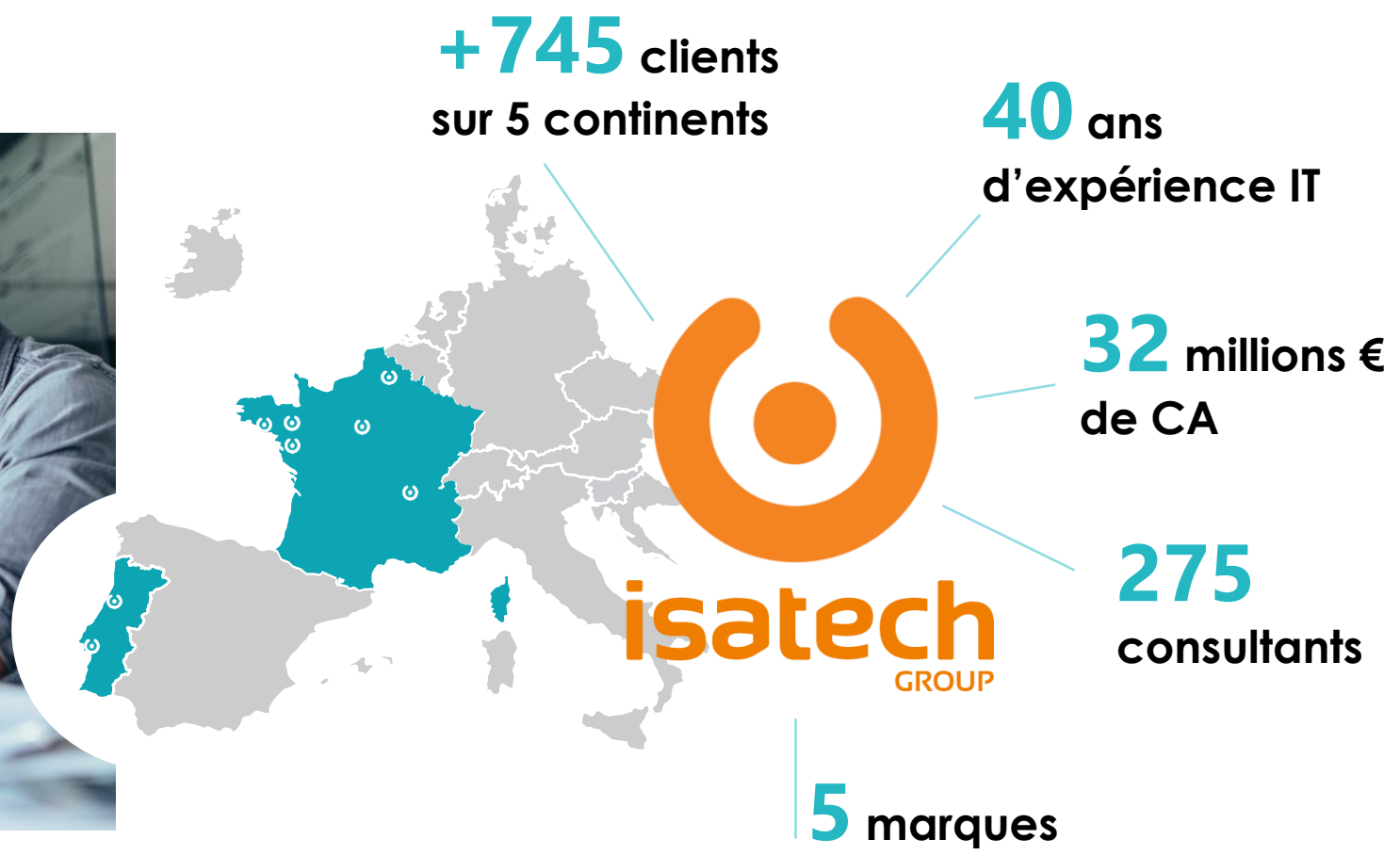
→ Le groupe isatech en chiffres



8 agences
Paris, Lille, Lyon,
Rennes, Nantes,
Vannes, Porto &
Lisbonne



Gold
Microsoft Partner

Nom du projet ou client

→ Nos activités : une démarche globale pour vous accompagner



Conseil

Conseil en organisation & choix stratégiques



Projets

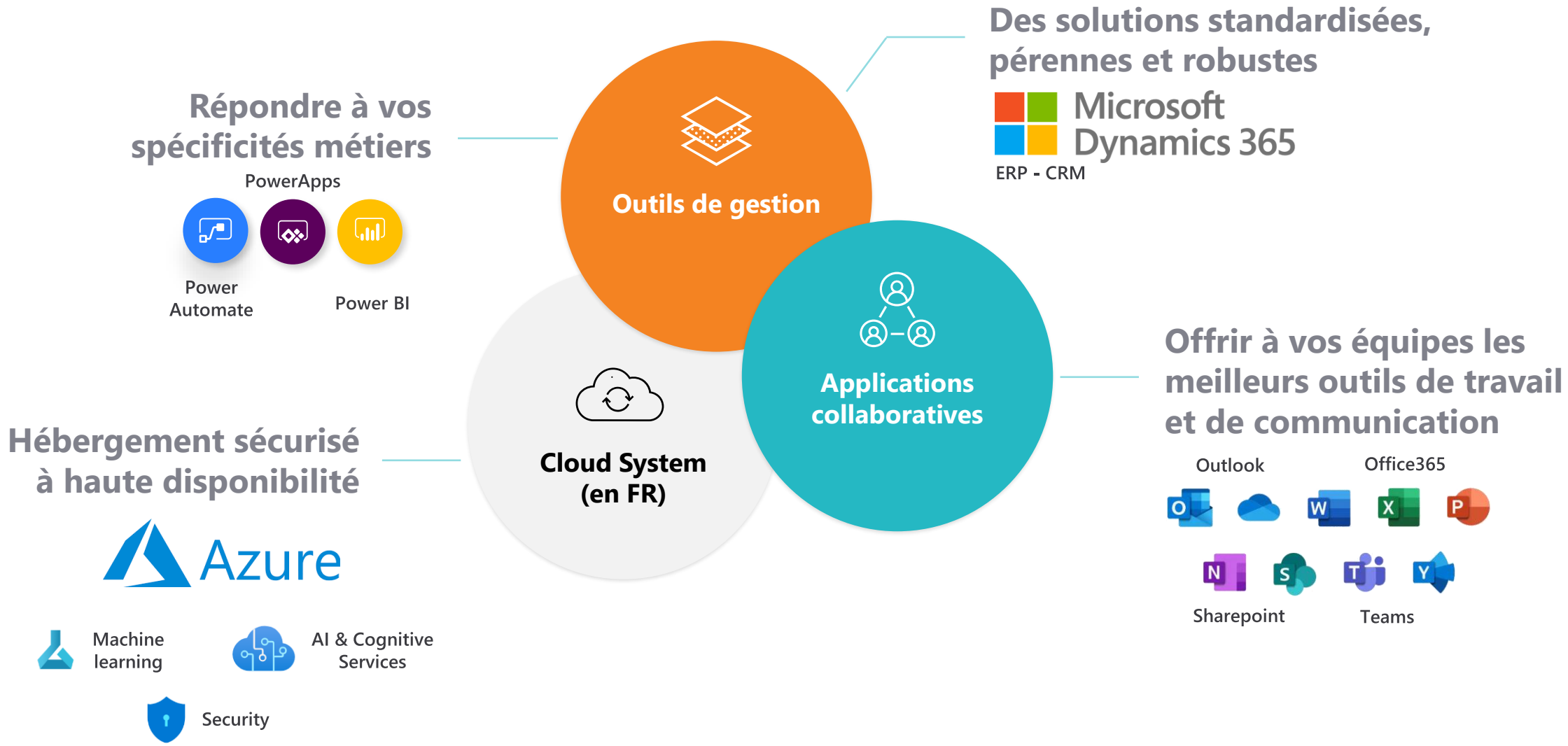
Intégration des solutions techniques



Support

Accompagnement & support technique

→ Une approche globale du Système d'information



Nom du projet ou client

→ Un acteur qui comprend votre Métier

Nos partenaires



→ Nous bâtissons l'entreprise du futur pour nos clients



→ Isatech, spécialiste de l'agroalimentaire depuis 40 ans



Nom du projet ou client



ORBIS CONSUMER SUITE

Projet : Dynamics 365 CRM
et consumer Suite
Secteur : Agroalimentaire (RHF et
distribution spécialisée (Biocoop,
Naturalia, La vie Claire.....)
Users : 50 – EA (Netherlands)

Besoins :

Déploiement de Dynamics CRM auprès du
personnel de vente de la branche Bonneterre
(télévente et commerciaux terrain)

- Avoir un outil unique afin de centraliser
les données clients pour les différents
métiers du centre technique
- Uniformiser la qualification des données
clients
- Mieux connaître les clients et pouvoir
mieux les satisfaire

Solution

- Solution verticale de notre partenaire
ORBIS appelée ConsumerOne
- Fonctions déployées :
 - gestion de la **télévente avec intégration
d'un système de téléphonie** pour les
appels entrants et l'organisation des
listes d'appels
 - Gestion des assortiments
 - Gestion des commerciaux terrain
 - Gestion des litiges clients
 - Gestion des statistiques
 - Interfaçage avec SAP et leur système de
Datawarehouse

Charge projet

327 Jours de
prestations
21 mois de
projet coté
client



Gestion de la relation client

ECOTONE





Projet : Dynamics 365 CRM
Sales

Secteur : Industries
Agroalimentaires ...

Users : 80 – France
CA:350M€

Besoins :

Mettre à disposition des équipes commerciales France, le volume d'affaires (valeur et volume) des 20 000 comptes clients (centrales nationales, distributeurs locaux), réalisés dans les 7 filiales du groupe.

Chacune des filiales disposant de son propre système de gestion ERP.

Solution

- Interfaces Kingswaysoft (commandes, factures clients)
- Rôles de sécurité
- Gestion Documentaire avec Sharepoint et teams
- Optimisation de performance
- Contrat de maintenance et TMA

Charge projet

70 Jours de prestations

Bioline (groupe Avril)





Projet : Finance & Operation
Secteur : Agroalimentaire
Users : 80

Besoins :

Remplacement de generix

Mise en place des périmètres

- Achats, Flux réceptions et magasin général,
- Finance/comptabilité
- Vente/expédition/EDI
- Interface à travers d'un ESB avec différents système (MOM/MES/LIMS)

Solution

2020 : Migration achat/flux réception et finance associé

2021 : Implémentation et démarrage de la nouvelle usine de mozzarella pour ventes et expéditions

2022: migration vente, production, expédition pour les lignes de lait UHT

2023: migration vente/expédition pour le beurre et poudre de lait

Charge projet

2000 Jours de prestations



Accompagnement de croissance et augmentation de la production

solarec



→ Les Points forts d'isatech pour le projet EURIAL

Expérience dans l'Agro

- 40 années au service des entreprises de l'IAA
- + 200 clients Agro

Partenaires

- Enrichissement de Dynamics 365 avec des solutions spécialisées :
 - Marketing
 - Optimisation des tournées commerciales
 - Pilotage/Tableau de bords

Dimension internationale

- Nombreux projets réalisés
- Réseau de partenaires étrangers
- CRM multi langues

Conseil

- Etude de vos process métier
- Expertise sur la Conduite du changement

Expertise Microsoft

- Intégrateur Microsoft depuis 20 ans
- Certification Gold Partner
- Sur l'ensemble de l'éco-système Microsoft

Proximité

- Des équipes Projet et Support basées dans le Grand Ouest : Vannes, Nantes et Rennes



Nom du projet