



# APPAC

## Ingénierie

Date de création: 15 Janvier 2005

# NOTRE MÉTIER

Nous sommes un Bureau d'ingénierie spécialisé dans la conception de Process Industriels (Du sur mesure, à l'avant projet (APS) et à la réalisation clé en main ou en régie).

Installations neuves, revamping et déménagement ou transfert de ligne.

Nous proposons des prestations de conseil en ingénierie process, des prestations en dessin industriel (2D,3D et réalité virtuelle).

## Domaines:

- Liquides
- Pâteux
- Pulvérulents

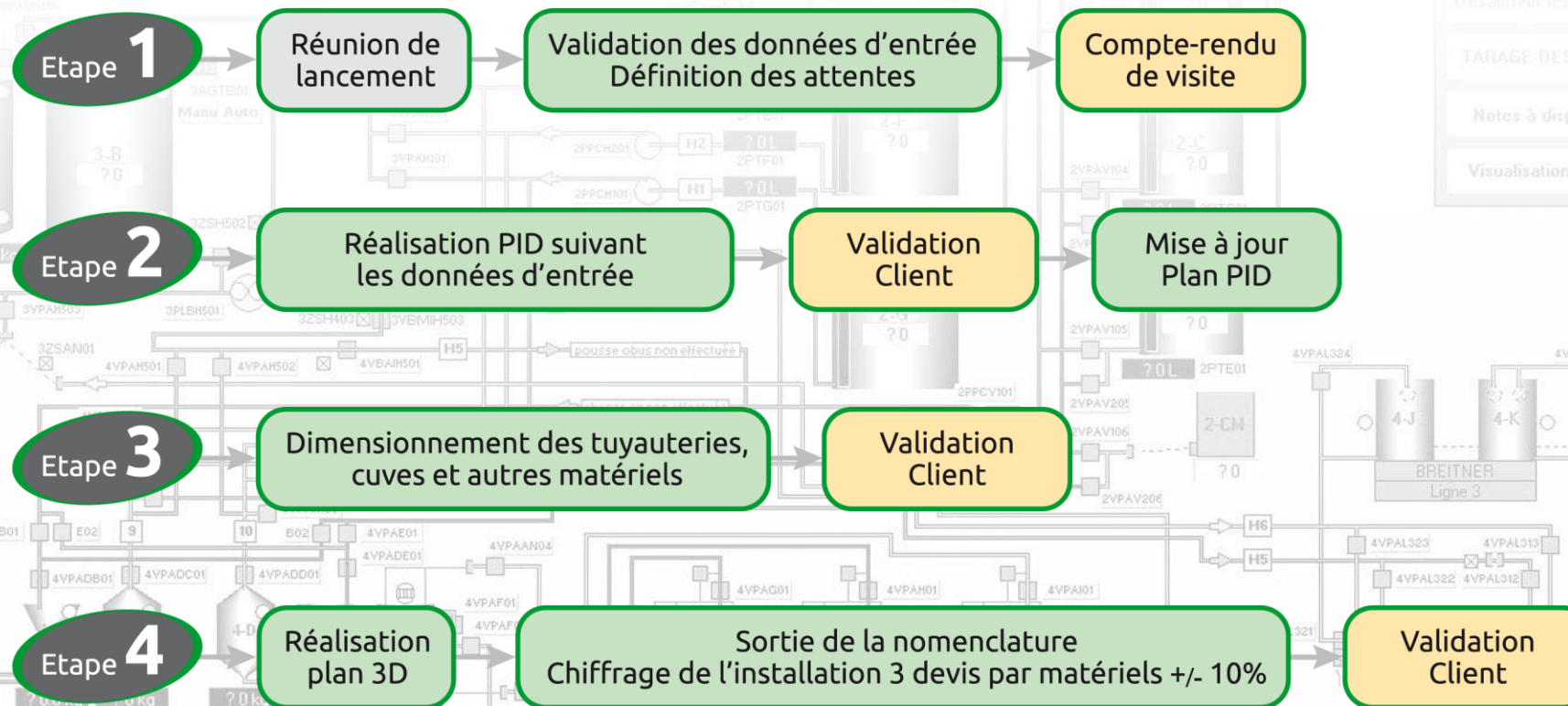
## Activités dans les milieux :

- Pharmaceutique
- Agro-alimentaire
- Cosmétique
- Chimie fine



# UNE MÉTHODOLOGIE À VOTRE SERVICE

L'attente du client au cœur du processus de l'étude



The background image shows a technical control panel with various buttons and labels, including:

- GLASS PHILIPPO
- Déactivation les forçages
- TARAGE DES CUVES
- Notes à disposition
- Visualisation POIDS
- Transfert huile vers Ferra 1
- Transfert huile vers Ferra 2
- Transfert vinaigre vers Ferra 1
- Transfert vinaigre vers Ferra 2
- REPLISSAGE cuve 4-G
- REPLISSAGE cuve 4-H
- REPLISSAGE cuve 4-I
- CONDITIONNEMENT ligne 1
- CONDITIONNEMENT ligne 2
- CONDITIONNEMENT ligne 3-J
- CONDITIONNEMENT ligne 3-K
- LAVAGES
- AUTO-LAVAGE
- AUTO NEP
- MANU NEP

# NOS DOMAINES DE COMPÉTENCES

## Etude :

- Définir les besoins suivant le Cahier des Charges du client (dimensionnement du matériel),
- Plans (PID, Implantation, 3D, Isométrique) en tenant compte des normes BPF, EHEDG
- Analyse Fonctionnelle,
- Nomenclature,
- Définition de matériel (fiches techniques).

# NOS DOMAINES DE COMPÉTENCES

## Réalisation :

- Planning,
- Réalisation Cahier des Charges,
- Commandes,
- Suivi de chantier et rapport d'avancement,
- Protocoles de qualifications et validations (QI, QO),
- Dossier technique (mise à jour plans TQC).

# NOS DOMAINES DE COMPÉTENCES

## Gestion de projets :

- ✓ Animation équipe projet
- ✓ Définition des Besoins et Analyse Fonctionnelle
  - APS (Avant Projet Sommaire, Estimation des Coûts +/- 30%)
  - APD (Avant Projet Définitif, Estimation des coûts +/- 10%)
- ✓ Rédaction du Cahier des Charges et Planification
- ✓ Consultation des Fournisseurs
- ✓ Réalisation Planning
- ✓ Suivi du Projet
- ✓ Formation et Accompagnement

# NOS DOMAINES DE COMPÉTENCES

## Prestations

### Conseil :

#### ✓ Diagnostic Process:

- Installation en place
- Etude de nettoyage
- Récupération d'énergies

#### ✓ Etude d'avant projet :

- Accompagnement pour définition des projets,
- Définition des besoins
- Création de PFD(Process Flow Diagram)
- Etablissement du Cahier des Charges.

### Dessin Industriel :

- Mise à jours de plans 2D, 3D, PID
- Relevés sur sites
- Créations de plans 2D, 3D, PID et réalités virtuelle
- Logiciels: Autocad 2022

# NOS REFERENCES PHARMACEUTIQUES



✓ puis Fareva – Hérouville St Clair (14)

# FAREVA

VALDEPHARM

✓ Val de Reuil (76)



✓ La Chaussée St Victor (41)



✓ Lure (70)



✓ Lisieux (14)



✓ Val de Reuil (27)



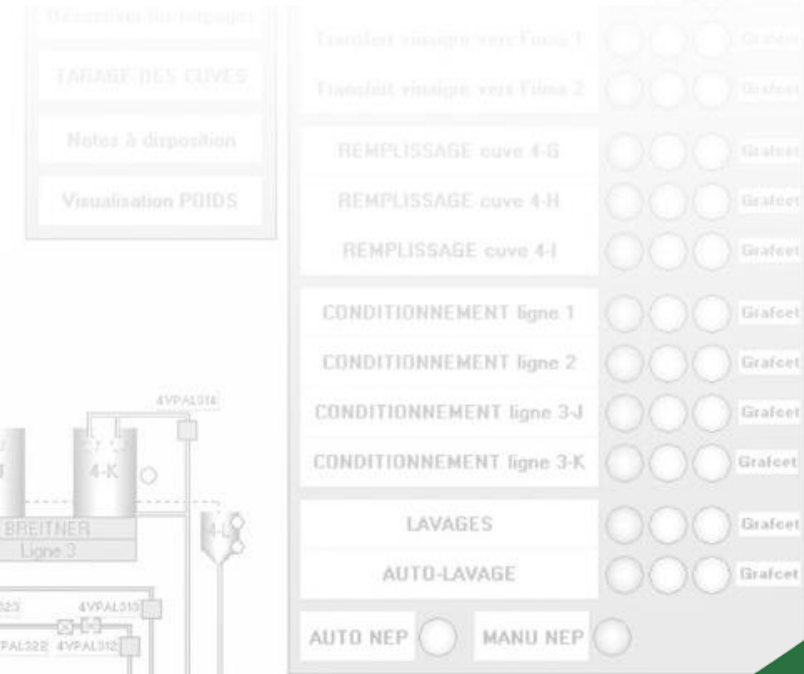
✓ Hérouville (14)



✓ Igoville (27)



✓ Hérouville St Clair (14)





# NOS REFERENCES AGRO-ALIMENTAIRES

- ✓ DELOUIS Fils – Champsac (87)
- ✓ NESTLÉ (Centre de Recherche) – Lisleux (14)
- ✓ Laïta – Ancenis (44)
- ✓ SOJASUN – Chateaubourg (35)
- ✓ COMEXO – Château-Renard (45)
- ✓ INGRÉDIA – Arras (62)
- ✓ NEXIRA (CNI) – Serqueux (76)
- ✓ Bonilait – Tauves(63) - Chasseneuil-du-Poitou(86)
- ✓ Candia – Awoingt(59)
- ✓ Eclor Boissons Domagné (35)



# NOS REFERENCES CHIMIE

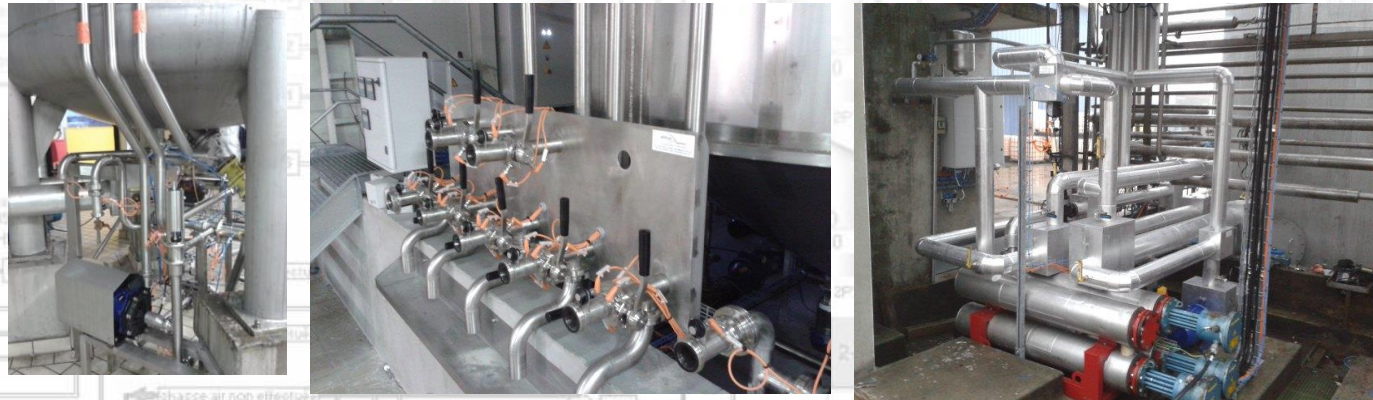
✓ PCAS – Limay (78)



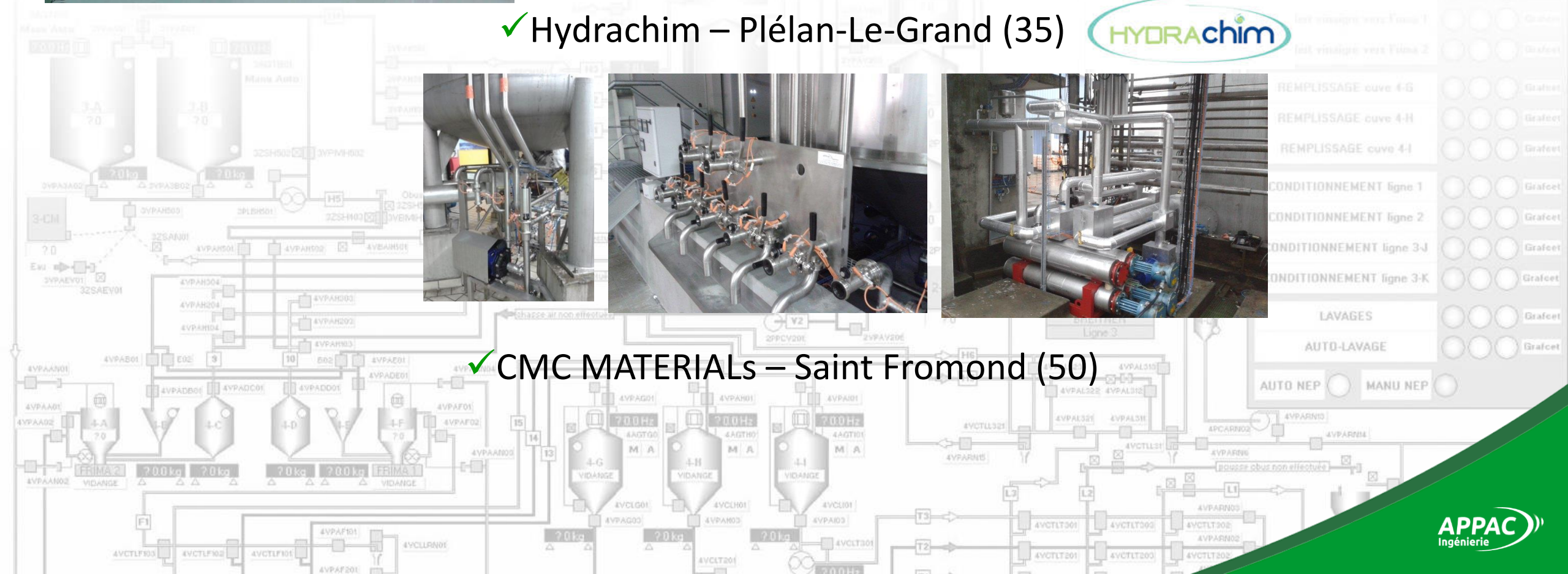
✓ Fibertex – Chemillé (49)



✓ Hydrachim – Plélan-Le-Grand (35)



✓ CMC MATERIALS – Saint Fromond (50)



REPLISSAGE cuve 4-G	Grafcet
REPLISSAGE cuve 4-H	Grafcet
REPLISSAGE cuve 4-I	Grafcet
CONDITIONNEMENT ligne 1	Grafcet
CONDITIONNEMENT ligne 2	Grafcet
CONDITIONNEMENT ligne 3-J	Grafcet
CONDITIONNEMENT ligne 3-K	Grafcet
LAVAGES	Grafcet
AUTO-LAVAGE	Grafcet
AUTO NEP	MANU NEP

# AUTRES REFERENCES

- ✓ ROSSOW – Gennevilliers (92) ➔ Cosmétique
- ✓ TARTEFRAIS – Falaise (14) ➔ Plats Cuisinés
- ✓ SNO – St Martin de Bienfaite de la Cressonnière (14) ➔ Ovoproduits (traitement des œufs)

 **ROSSOW**  
GROUP  
LINK TO INNOVATION SINCE 1955



 **SNO**

# NOS RÉALISATIONS

## Unité de fabrication de produits chimiques



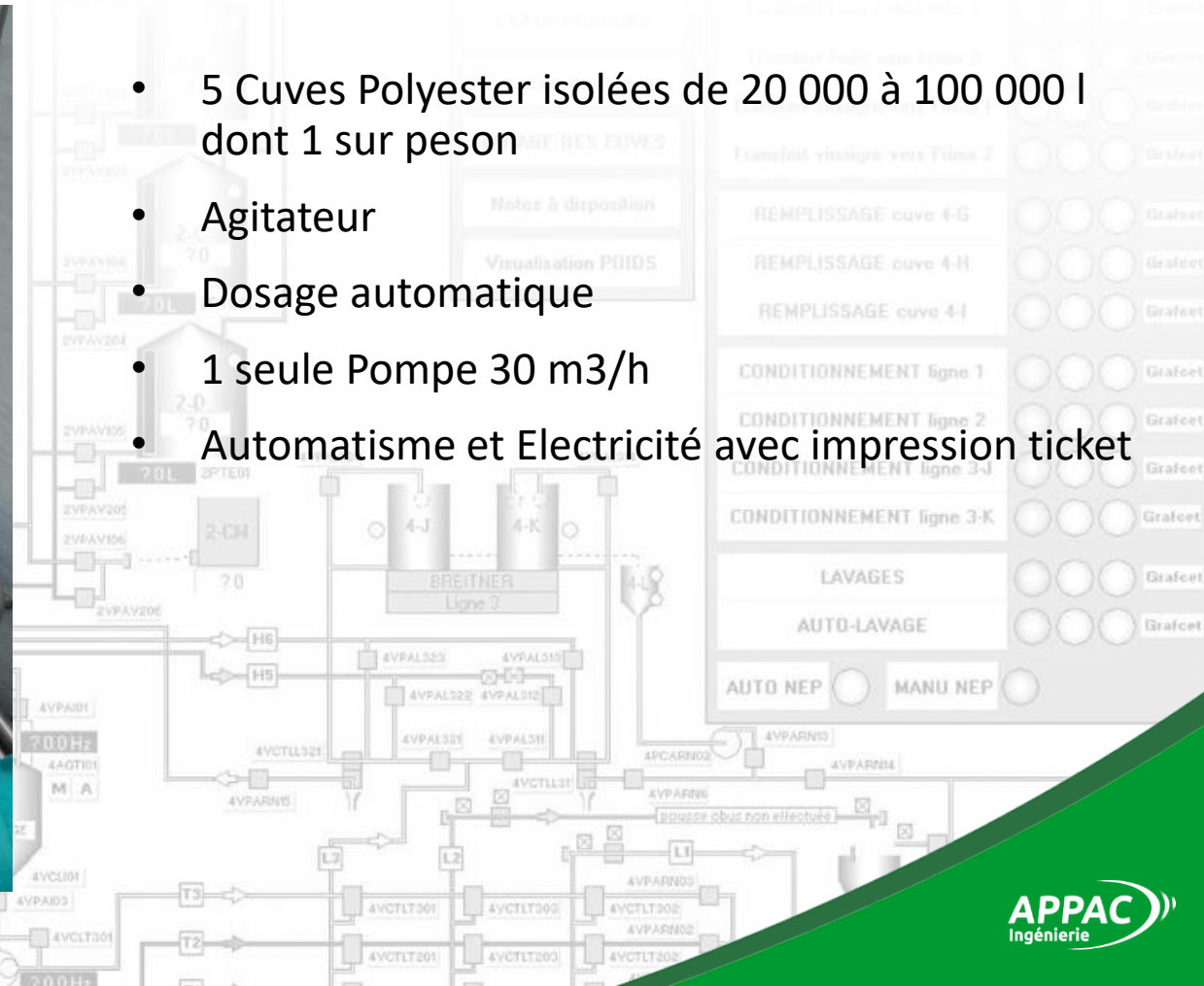
Amenée des utilités,  
Cuves agitées, manifold de vannes,  
Dosage, mélange,  
Repérage des matériels avec nomenclature à jour,  
Remise dossier technique tel que construit  
Stockage déchets en cuve de 30 m3 en extérieur avec  
rempotage périodique : Moins de manutention, plus  
d'encombrement par les IBC, stockage automatique  
des déchets, amélioration de la sécurité des  
opérateurs, etc...

# NOS RÉALISATIONS

## Unité de fabrication Alimentation Animale



- 5 Cuves Polyester isolées de 20 000 à 100 000 l dont 1 sur peson
- Agitateur
- Dosage automatique
- 1 seule Pompe 30 m<sup>3</sup>/h
- Automatisme et Electricité avec impression ticket



# NOS RÉALISATIONS

## Changement de pesons en salle blanche – Milieu Pharmaceutique



- Remplacement pesons
- Contraintes : Salle blanche pas de soudure
- Temps d'intervention limité
- Raccordement électrique et automatisme



# NOS RÉALISATIONS

## Unité de fabrication Agroalimentaire

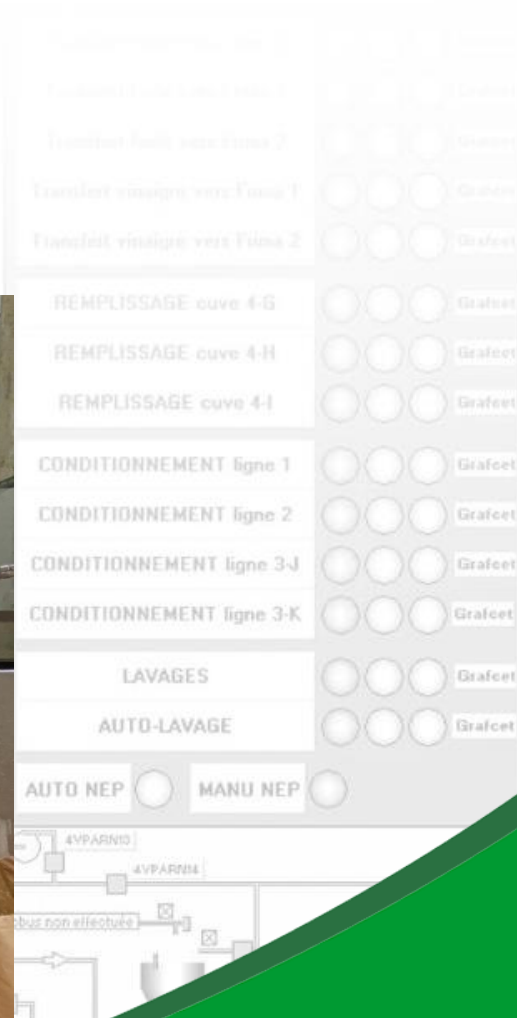


- Inertage Azote Sécurité
- Calorifugeage tuyauteries
- Cuve et tuyauteries plastiques
- Ergonomie maintenance isolation cuves
- Tuyauteries et supportages inox
- Cuves inox 316 L agitées inertées à l'azote
- Dépotage Camion
- NEP
- Electricité
- Automatisation

# NOS RÉALISATIONS

## Revamping

- Changement du stérilisateur à plaques
- Changement de l'échangeur eau surchauffée (Tubulaire)





# EVOLUTION DES RESSOURCES MATERIELLES

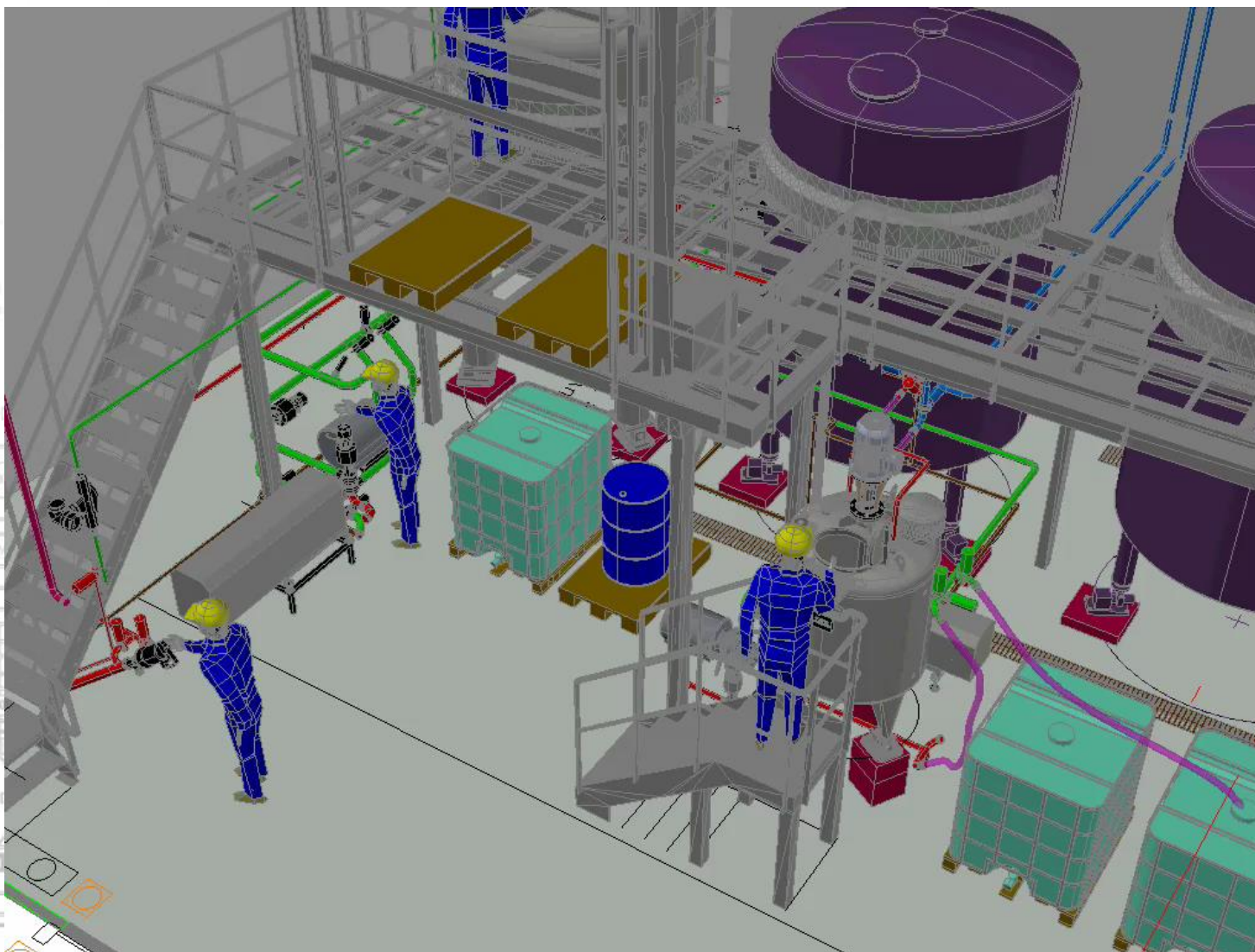


- Plus de 78 k€ d'investissements en 3 ans

- Matériels :

- Ordinateurs portables avec station d'accueil
- Traceur
- Imprimante étiquettes (Repérage Matériels sur sites)
- Ecran géant
- Imprimante
- Mobilier

VISITE VIRTUELLE 3D sur notre site <https://www.appac-caen.com/>



3D Virtual Tour Control Panel

Transfert vers ligne 1

Transfert vers ligne 2

Transfert vers ligne 3

REPLISSAGE cuve 4-G

REPLISSAGE cuve 4-H

REPLISSAGE cuve 4-I

CONDITIONNEMENT ligne 1

CONDITIONNEMENT ligne 2

CONDITIONNEMENT ligne 3-J

CONDITIONNEMENT ligne 3-K

LAVAGES

AUTO-LAVAGE

AUTO NEP

MANU NEP

3D Virtual Tour Diagram

3-A 70

3-B 70

3-CM

3-CH

4-A 70

4-B 70

4-C

4-D

4-E

4-F

4-G

4-H

4-I

4-J

4-K

4-L

4-M

4-N

4-O

4-P

4-Q

4-R

4-S

4-T

4-U

4-V

4-W

4-X

4-Y

4-Z

4-AA

4-AB

4-AC

4-AD

4-AE

4-AF

4-AG

4-AH

4-AI

4-AJ

4-AK

4-AL

4-AM

4-AN

4-AO

4-AP

4-AQ

4-AR

4-AS

4-AT

4-AU

4-AV

4-AW

4-AX

4-AY

4-AZ

4-BA

4-BB

4-BC

4-BD

4-BE

4-BF

4-BG

4-BH

4-BI

4-BJ

4-BK

4-BL

4-BM

4-BN

4-BO

4-BP

4-BQ

4-BR

4-BS

4-BT

4-BU

4-BV

4-BW

4-BX

4-BY

4-BZ

4-CA

4-CB

4-CC

4-CD

4-CE

4-CF

4-CG

4-CH

4-CI

4-CJ

4-CK

4-CL

4-CM

4-CN

4-CO

4-CP

4-CQ

4-CR

4-CS

4-CT

4-CU

4-CV

4-CW

4-CX

4-CY

4-CZ

4-DA

4-DB

4-DC

4-DD

4-DE

4-DF

4-DG

4-DH

4-DI

4-DJ

4-DK

4-DL

4-DM

4-DN

4-DO

4-DP

4-DQ

4-DR

4-DS

4-DT

4-DU

4-DV

4-DW

4-DX

4-DY

4-DZ

4-EA

4-EB

4-EC

4-ED

4-EE

4-EF

4-EG

4-EH

4-EI

4-EJ

4-EK

4-EL

4-EM

4-EN

4-EO

4-EP

4-EQ

4-ER

4-ES

4-ET

4-EU

4-EV

4-EW

4-EX

4-EY

4-EZ

4-FA

4-FB

4-FC

4-FD

4-FE

4-FF

4-FG

4-FH

4-FI

4-FJ

4-FK

4-FL

4-FM

4-FN

4-FO

4-FP

4-FQ

4-FR

4-FS

4-FT

4-FU

4-FV

4-FW

4-FX

4-FY

4-FZ

4-GA

4-GB

4-GC

4-GD

4-GE

4-GF

4-GG

4-GH

4-GI

4-GJ

4-GK

4-GL

4-GM

4-GN

4-GO

4-GP

4-GQ

4-GR

4-GS

4-GT

4-GU

4-GV

4-GW

4-GX

4-GY

4-GZ

4-HA

4-HB

4-HC

4-HD

4-HE

4-HF

4-HG

4-HH

4-HI

4-HJ

4-HK

4-HL

4-HM

4-HN

4-HO

4-HP

4-HQ

4-HR

4-HS

4-HT

4-HU

4-HV

4-HW

4-HX

4-HY

4-HZ

4-IA

4-IB

4-IC

4-ID

4-IE

4-IF

4-IG

4-IH

4-II

4-IJ

4-IK

4-IL

4-IM

4-IN

4-IO

4-IP

4-IQ

4-IR

4-IS

4-IT

4-IU

4-IV

4-IW

4-IX

4-IY

4-IZ

4-JA

4-JB

4-JC

4-JD

4-JE

4-JF

4-JG

4-JH

4-JI

4-JJ

4-JK

4-JL

4-JM

4-JN

4-JO

4-JP

4-JQ

4-JR

4-JS

4-JT

4-JU

4-JV

4-JW

4-JX

4-JY

4-JZ

4-KA

4-KB

4-KC

4-KD

4-KE

4-KF

4-KG

4-KH

4-KI

4-KJ

4-KK

4-KL

4-KM

4-KN

4-KO

4-KP

4-KQ

4-KR

4-KS

4-KT

4-KU

4-KV

4-KW

4-KX

4-KY

4-KZ

4-LA

4-LB

4-LC

4-LD

4-LE

4-LF

4-LG

4-LH

4-LI

4-LJ

4-LK

4-LL

4-LM

4-LN

4-LO

4-LP

4-LQ

4-LR

4-LS

4-LT

4-LU

4-LV

4-LW

4-LX

4-LY

4-LZ

4-MA

4-MB

4-MC

4-MD

4-ME

4-MF

4-MG

4-MH

4-MI

4-MJ

4-MK

4-ML

4-MM

4-MN

4-MO

4-MP

4-MQ

4-MR

4-MS

4-MT

4-MU

4-MV

4-MW

4-MX

4-MY

4-MZ

4-NA

4-NB

4-NC

4-ND

4-NE

4-NF

4-NG

4-NH

4-NI

4-NJ

4-NK

4-NL

4-NM

4-NO

4-NP

4-NQ

4-NR

4-NS

4-NT

4-NU

4-NV

4-NW

4-NX

4-NY

4-NZ

4-OA

4-OB

4-OC

4-OD

4-OE

4-OF

4-OG

4-OH

4-OI

4-OJ

4-OK

4-OL

4-OM

4-ON

4-OO

4-OP

4-OQ

4-OR

4-OS

4-OT

4-OU

4-OV

4-OW

4-OX

4-OY

4-OZ

4-PA

4-PB

4-PC

4-PD

4-PE

4-PF

4-PG

4-PH

4-PI

4-PJ

4-PK

4-PL

4-PM

4-PN

4-PO

4-PP

4-PQ

4-PR

4-PS

4-PT

4-PU

4-PV

4-PW

4-PX

4-PY

4-PZ

4-QA

4-QB

4-QC

4-QD

4-QE

4-QF

4-QG

4-QH

4-QI

4-QJ

4-QK

4-QL

4-QM

4-QN

4-QO

4-QP

4-QL

4-QM

4-QN

4-QO

4-QP

4-QR

4-QS

4-QT

4-QU

4-QV

4-QW

4-QX

4-QY

4-QZ

4-RA

4-RB

4-RC

4-RD

4-RE

4-RF

4-RG

4-RH

4-RI

4-RJ

4-RK

4-RL

4-RM

4-RN

4-RO

4-RP

4-RQ

4-RR

4-RS

4-RT

4-RU

4-RV

4-RW

4-RX

4-RY

4-RZ

4-SA

4-SB

4-SC

4-SD

4-SE

4-SF

4-SG

4-SH

4-SI

4-SJ

4-SK

4-SL

4-SM

4-SN

4-SO

4-SP

4-SQ

4-SR

4-SS

4-ST

4-SU

4-SV

4-SW

4-SX

4-SY

4-SZ

4-TA

4-TB

4-TC

4-TD

4-TE

4-TF

4-TG

4-TH

4-TI

4-TJ

4-TK

4-TL

4-TM

4-TN

4-TO

4-TP

4-TQ

4-TR

4-TS

4-TT

4-TU

4-TV

4-TW

4-TX

4-TY

4-TZ

4-UA

4-UB

4-UC

4-UD

4-UE

4-UF

4-UG

4-UH

4-UI

4-UJ

4-UK

4-UL

4-UM

4-UN

4-UO

4-UP

4-UQ

4-UR

4-US

4-UT

4-UY

4-UZ

4-VA

4-VB

4-VC

4-VD

4-VE

4-VF

4-VG

4-VH

4-VI

4-VJ

4-VK

4-VL

4-VM

4-VN

4-VO

4-VP

4-VQ

4-VR

4-VS

4-VT

4-VU

4-VV

4-VW

4-VX

4-VY

4-VZ

4-WA

4-WB

4-WC

4-WD

4-WE

4-WF

4-WG

4-WH

4-WI

4-WJ

4-WK

4-WL

4-WM

4-WN

4-WO

4-WP

4-WQ

4-WR

4-WS

4-WT

4-WU

4-WV

4-WW

4-WX

4-WY

4-WZ

4-XA

4-XB

4-XC

4-XD

4-XE

4-XF

4-XG

4-XH

4-XI

4-XJ

4-XK

4-XL

4-XM

4-XN

4-XO

4-XP

4-XQ

4-XR

4-XS

4-XT

4-XU

4-XV

4-XW

4-XX

4-XY

4-XZ

4-YA

4-YB

4-YC

4-YD

4-YE

4-YF

4-YG

4-YH

4-YI

4-YJ

4-YK

4-YL

4-YM

4-YN

4-YO

4-YP

4-YQ

4-YR

4-YS

4-YT

4-YU

4-YV

4-YW

4-YY

4-YZ

4-ZA

4-ZB

4-ZC

4-ZD

4-ZE

4-ZF

4-ZG

4-ZH

4-ZI

4-ZJ

4-ZK

4-ZL

4-ZM

4-ZN

4-ZO

4-ZP

4-ZQ

4-ZR

4-ZS

4-ZT

4-ZU

4-ZV

4-ZW

4-ZX

4-ZY

4-ZZ

The logo for APPAC Ingénierie features the word "APPAC" in a large, bold, grey sans-serif font, with "Ingénierie" in a smaller, bold, grey sans-serif font below it. To the right of the text is a green graphic element consisting of a thick, curved line that starts from the bottom left and curves upwards and to the right, ending in three smaller, concentric green arcs.

# APPAC

## Ingénierie

Conseil, Etude, Diagnostic, Dessin Industriel, Installation clé en main,  
Gestion de Projets, Ingénierie Process

10, rue des Luthiers 14000 CAEN

Tél: 02.31.47.63.15

Email: [gpoignant@appac-caen.com](mailto:gpoignant@appac-caen.com)

Site: [www.appac-caen.com](http://www.appac-caen.com)